

Tips til deling i CD-ORD

Dette dokument indeholder en guide til hvordan man deler profiler og fagordlister mellem elever og lærer.

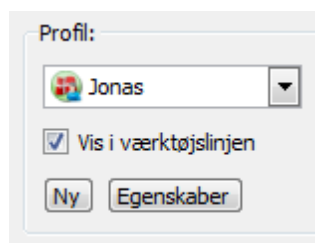
1. Deling af profiler

Hvis man ønsker at dele en profil med sine elever eller en kollega, så skal man gøre følgende:

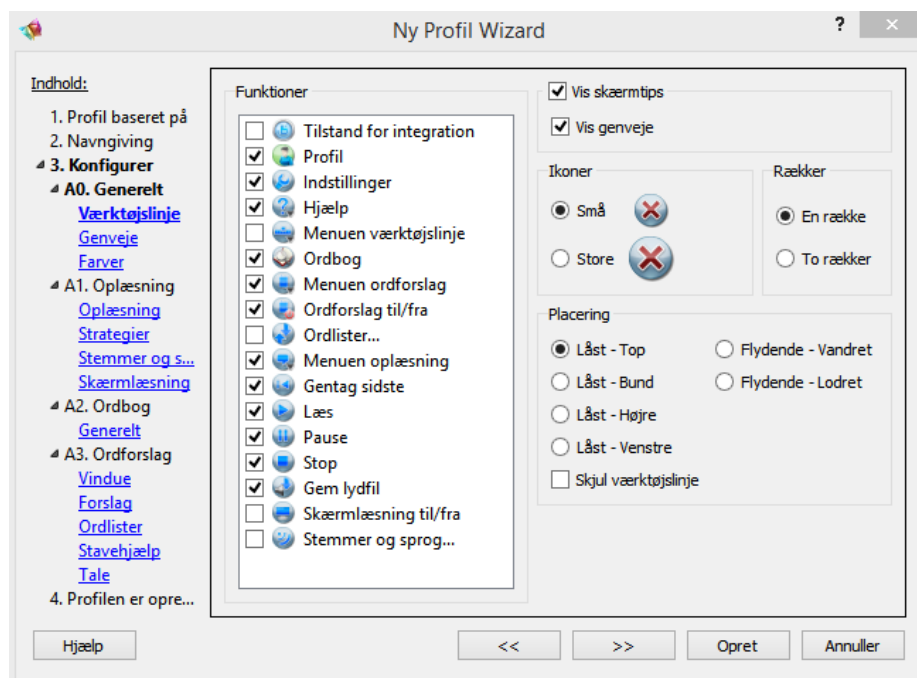
1. Oprette en ny profil med de ønskede indstillinger
2. Eksporterer den – gem den på en fælles placering eller en usb-stick
3. Importere den på elevernes PC'er.

1.1 Opret ny profil

Klik på "Indstillinger" i værktøjslinjen og vælg "Ny" under "Profil" i indstillingsvinduet's øverste venstre hjørne.

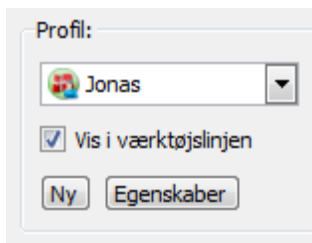


Følg guiden om oprettelse af profil med de ønskede indstillinger.

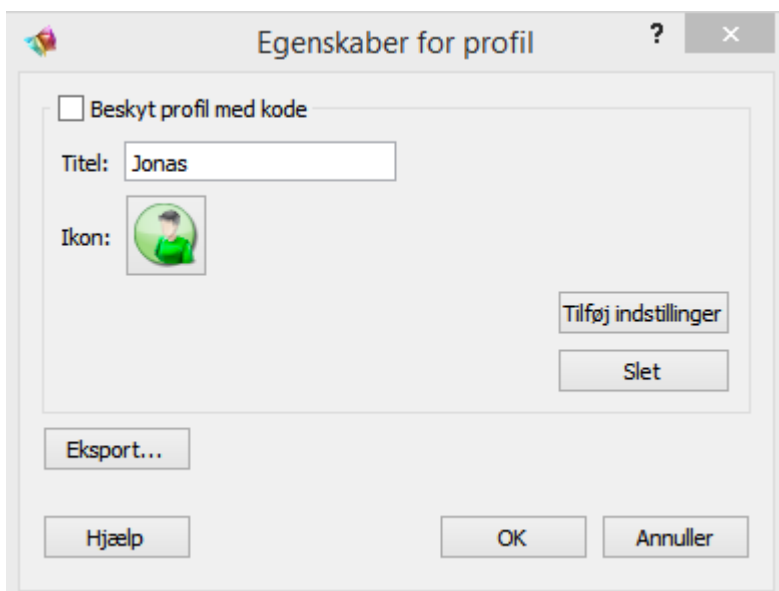


1.2 Eksporter profil

Klik på indstillinger i værktøjslinjen og vælg "Egenskaber" under "Profil" i indstillingsvinduet's øverste venstre hjørne.

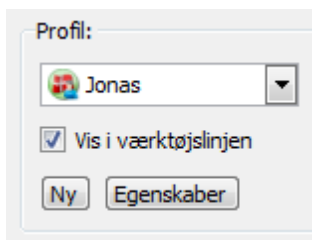


Vælg "Eksporter" i dialogen for at gemme profilen på en ønsket placering.

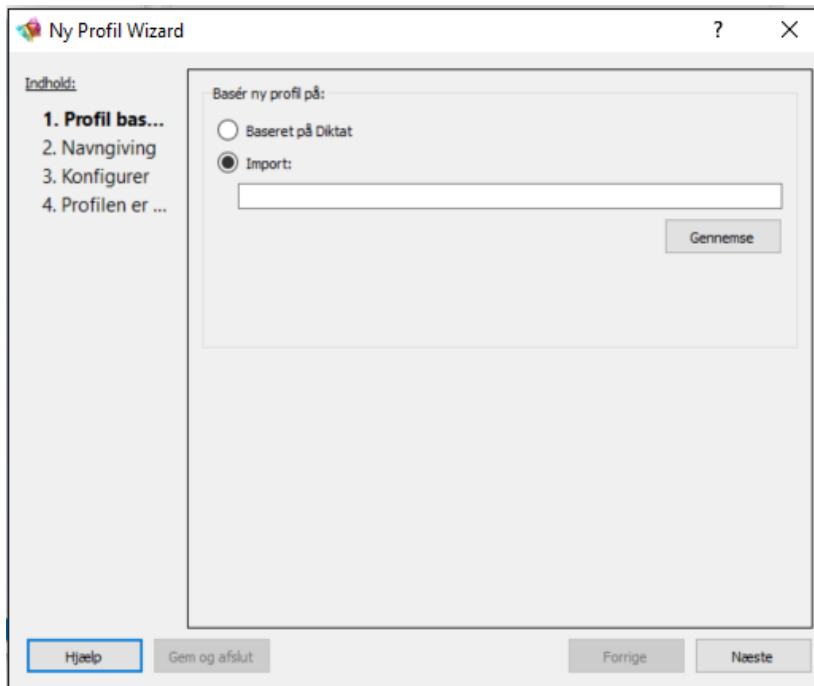


1.3 importer profil på elev PC

Klik på "Indstillinger" i værktøjslinjen og vælg "Ny" under "Profil" i indstillingsvinduet's øverste venstre hjørne.



Vælg "importer" i "Ny profil" dialogen og find hen til den tidligere gemte/delte profil.



Profilen er nu i listen af profiler under flagikonet i værktøjslinjen.

2. Deling af Fagordlister

Der ligger nogle fagordlister på MV-Nordic's hjemmeside, som kan hentes og anvendes i CD-ORD (<https://www.mv-nordic.com/dk/produkter/cd-ord/hent-fagordlister>), men der er også mulighed for at oprette egne fagordlister. Se evt. afsnit 9.4 i CD-ORD's manual, som er placeret i startmenuen.

For at dele egne fagordlister med elever eller kollegaer skal du gøre følgende:

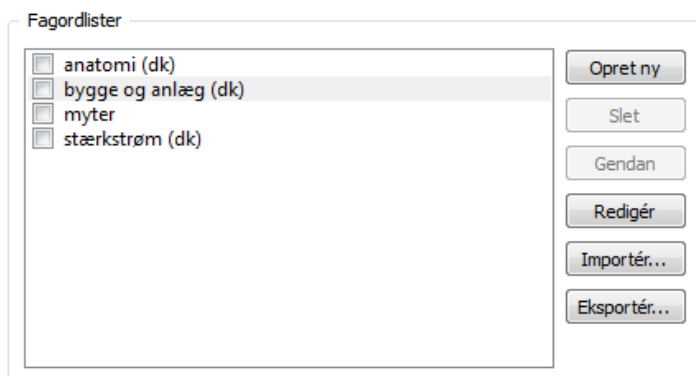
1. Opret en fagordliste
2. Eksportere listen og gemme den på et delt drev eller fx en USB-stick
3. Importere listen i CD-ORD

2.1 Opret en fagordliste

Klik på "Indstillinger" i værktøjslinjen og vælg "Ordforslag" i venstre side og derefter fanen "Ordlister".

Se evt. afsnit 9.4 i CD-ORD's manual, som er placeret i startmenuen.

Klik på "Opret ny" og følg manualen for oprettelse af ordliste.



2.2 Eksporter fagordliste

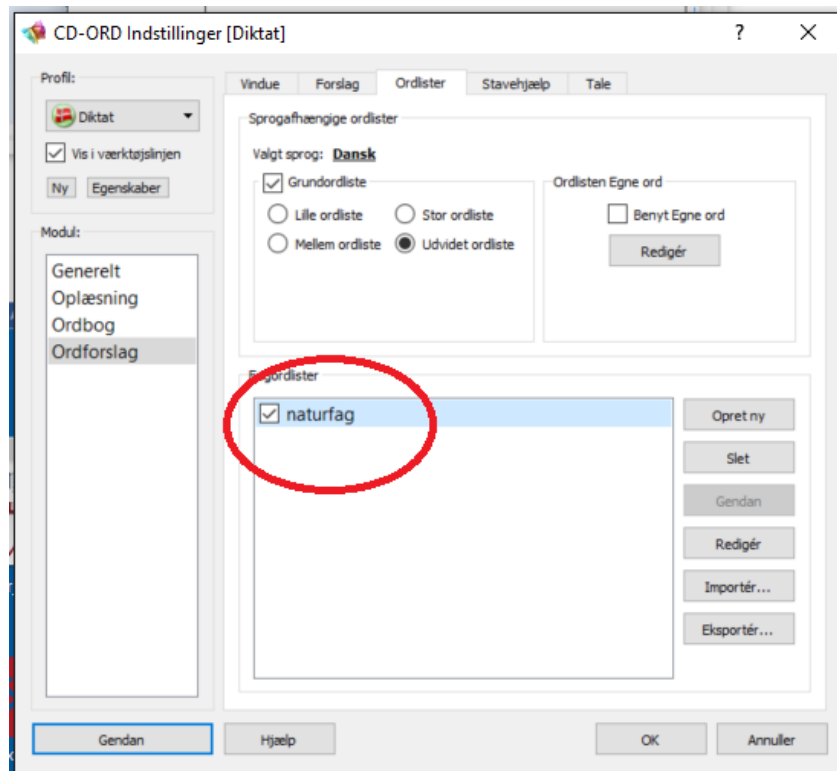
Når Fagordlisten er oprettet, så vælges "Eksportér" i dialogen og et passende gemmested findes. Hermed er ordlisten ekstorteret og klar til at blive importeret i elevernes CD-ORD.

2.3 Importer fagordliste

Klik på "Indstillinger" i værktøjslinjen og vælg "Ordforslag" i venstre side og derefter fanen "Ordlister".

Klik på "Importer" under fagordlister og vælg den placering, hvor den ønskede fagordliste ligger. Når listen er importeret, så er den klar til at blive anvendt i CD-ORD.

Husk at sætte flueben ud for den ønskede fagordliste i dialogen inden du lukker indstillingerne ned.



God fornøjelse!